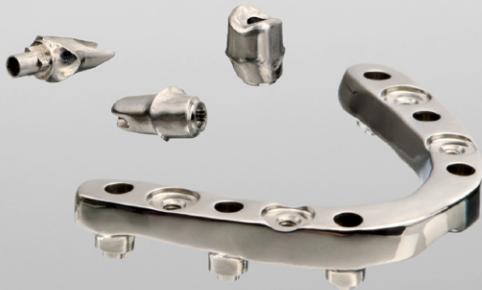


INFINIDENT

SOLUTIONS



INDIVIDUAL TI

Singoli abutment o barre monoblocco su impianti realizzati in lega di titanio ELI TiAL6V4 (grado 5)

CTE (20 – 600 °C)*

$10.3 \cdot 10^{-6} \cdot K^{-1}$

VICKERS*

330 HV

INDIVIDUAL TI



numero d'ordine 001-3052IT

INDICAZIONI

Abutment monopezzo e barre direttamente avvitate per i sistemi implantari più comuni.

VANTAGGI DEL MATERIALE

- + Perfettamente adatto per restauri supportati da impianti grazie alle eccellenti proprietà meccaniche della lega (grado 5)
- + Perfetta biocompatibilità e resistenza alla corrosione
- + Ottimo legame adesivo con ceramiche di titanio
- + Grazie alla sua semi opacità è possibile eseguire un controllo radiologico completo sul paziente

RIFERIMENTI

I migliori risultati estetici si ottengono mediante il rivestimento con una ceramica da rivestimento adatta al titanio. Si prega di osservare sempre le istruzioni di lavorazione del rispettivo produttore.

COMPOSIZIONE*

Ti	89.4 %
Al	6.2 %
V	4.0 %
Altro	<0.4 %

* Caratteristiche tipiche del materiale.
Si applicano le informazioni pubblicate del rispettivo produttore di materiali.